

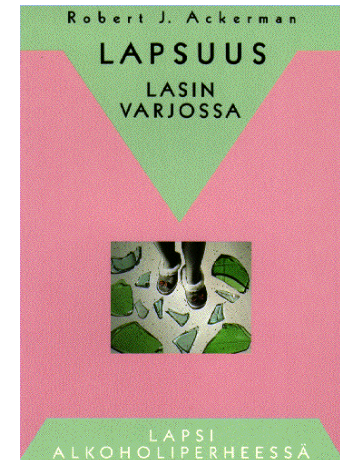


Valt. iis. Teuvo Peltoniemi

Tiedotuspäällikkö, A-klinikkasäätiö
President, Encare Network



LASINEN LAPSUUS- elämää päihdeperheessä ja mitä voisimme tehdä
Lapsi päihdeperheessä –seminaari Helsinki 8.5.2006



LASINEN LAPSUUS

Teuvo.Peltoniemi@a-klinikka.fi

PÄIHDEPERHEESSÄ ELÄMINEN

- Amerikkalaisnäkemys: **"Keskitysleirielämää"**
- Brittitutkija Richard Velleman: **"Very stressful"**

➤ Suomalaisittain: **SIPERIA**



LASINEN LAPSUUS -PERUSASIOITA

"Kännäävä kakarajoukko on iljettävä, mieltä kääntävä ja sääliittävä näky" (Kirjailija Kaari Utrio: Juopot kullanmurut, IL 22.5).

Totta, mutta silti:

- ✓ Useampi lapsi kärsii vanhempiensa ryyppäämisestä kuin aikuinen lapsijuopoistaan
- ✓ **Alkoholiperhe, EI alkoholiSTIperhe.** Lapset voivat kärsiä myös kohtuukäyttöperheissä, jos aikuiset eivät ota lapsia huomioon.
- ✓ Lasinen lapsuus toiminta yrittää olla aito yritys lapsiperspektiivistä toimimiseen
- ✓ Pienet lapset tarvitsevat apua kiireellisemmin kuin "alkoholistien aikuiset lapset".



LAPSIPERSPEKTIIVI

Isä on kertonut, että minkälaisia humalaiset on, se on vissiin joskus nähnyt humalaisia.

Se oli joku humalainen, kun me mentiin kylään. Mä menin vahingossa väärään kylään, ne on juonu kauheesti viinaa ja ne tappeli vähän. Mun kaveri on kertonut, et ne kaataa viinaa päälle.

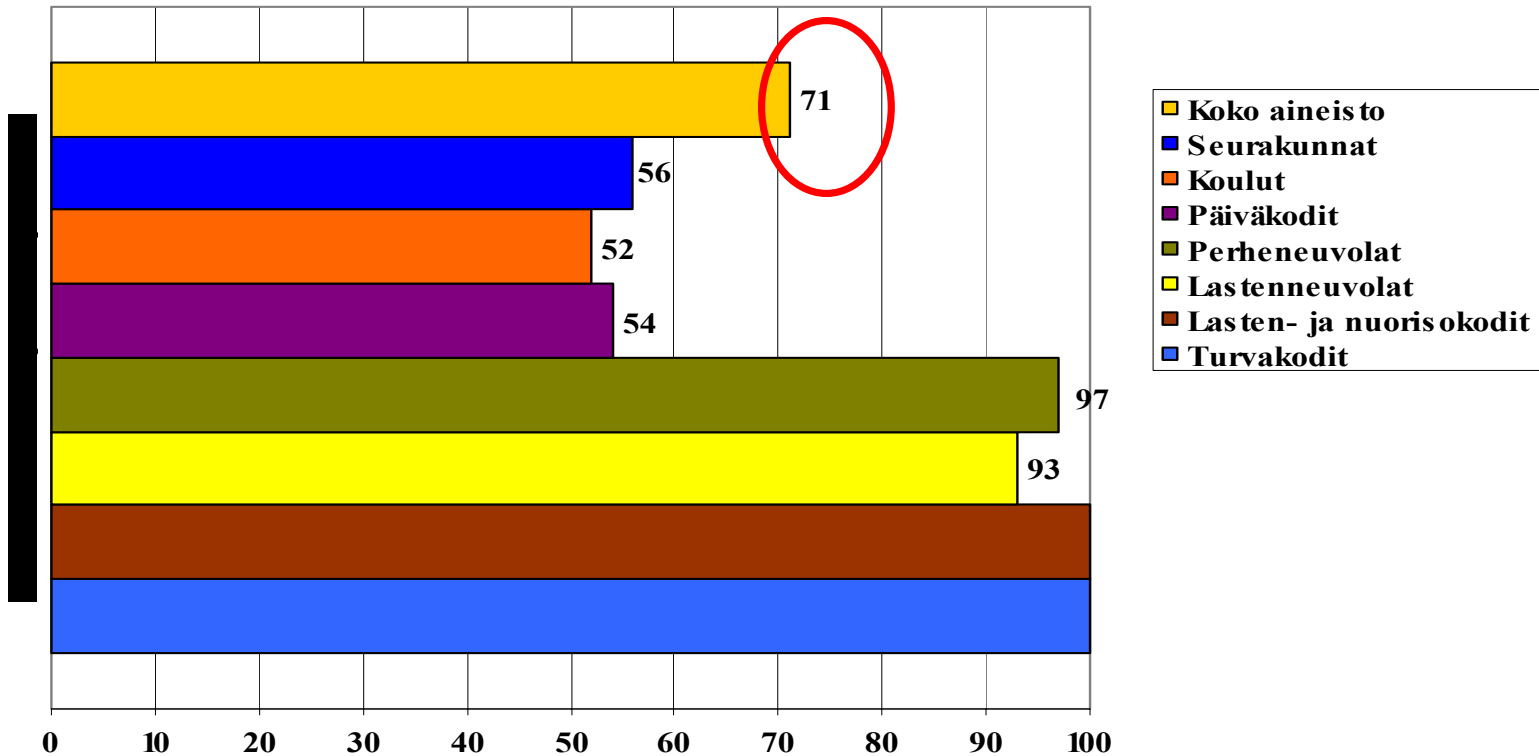
Mutta eihän se mitään tee, jos viinaa päälle kaataa, eihän se humalaiseksi tee vaikka päälle kaatais. -

Jos juo paljon, niin tulee kiukkunen olo, jos juo vähän viinaa, niin sit ei tuu vihasta ja kiukkusta oloo.

PÄIHDEPERHEIDEN YLEISYYS

ONKO TAVANNUT PÄIHDEPERHEIDEN LAPSIA AMMATTILAISET

On tavannut päihdeperheiden lapsia (%)
Lasinen lapsuus -kartoitus 1995/96

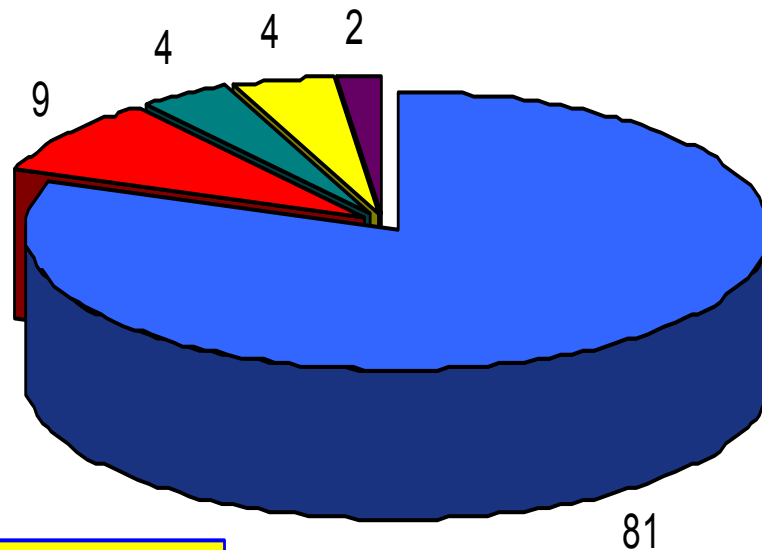


Teuvo Peltoniemi: Päihdeperheiden lapset auttamisjärjestelmässä. Lasinen lapsuus. A-klinikkasäätiö 2002.

PÄIHDEPERHEET SUOMESSA VUONNA 2004

Päihdeperheet Suomessa 2004 %

15 vuotta täyttäneiden suomalaisten lapsuudenperheet "Lasinen lapsuus lapsuus"
-gallututkimus 2004 (N=1005) (Peltoniemi 2005)

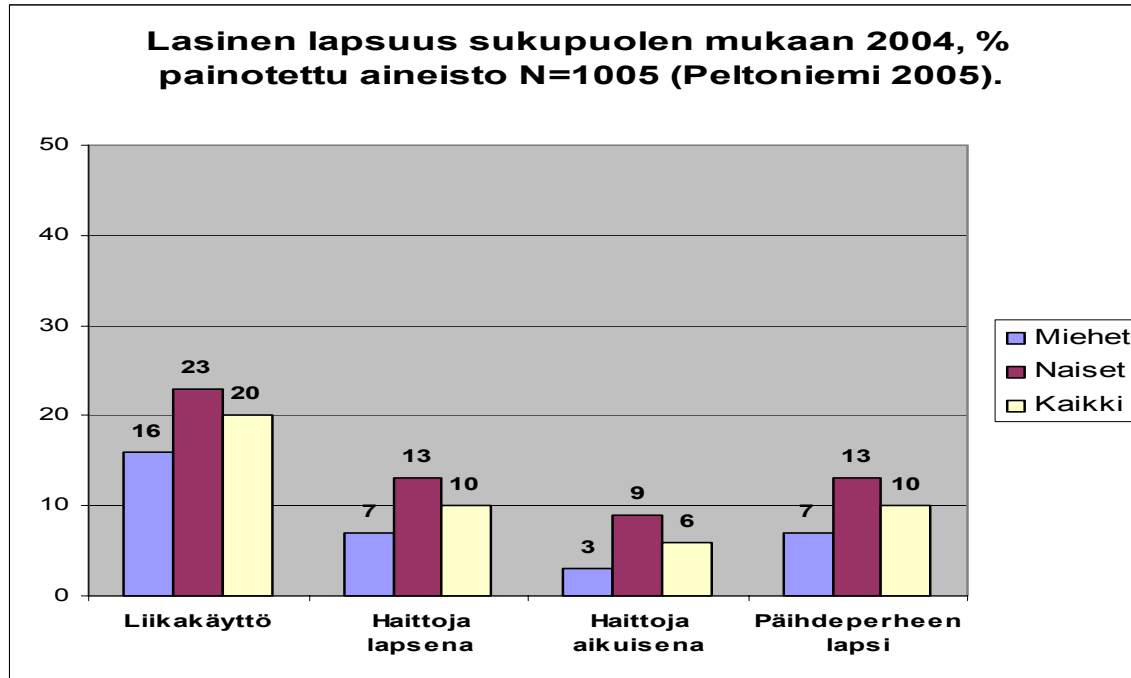


- Perheessä ei päihteiden liikakäyttöä
- Liikakäyttöä, mutta ei haittoja
- Haittoja vain lapsena, ei avunhakua
- Haittoja aikuisenakin, ei avunhakua
- Haittoja lapsena ja/tai aikuisena, haki apua

Alkoholiperheitä
2004 10 %
(1994 11 %)

teuvo.peltoniemi@a-klinikka.fi

PÄIHDEPERHEET SUKUPUOLEN MUKAAN 2004



- Sukupuolella saattaa olla suuri merkitys päihdeperheisiin liittyvissä ongelmissa.
- Vaikuttaa siltä, että naiset ovat ruvenneet kokemaan päihdeperheiden asian vahvemmin kuin miehet.

VÄLIYHTEENVETO: KANSANTERVEYSONGELMA JA SOSIAALINEN ONGELMA

- Päihdeperheet ovat tuottaneet yli 100 000 lapsen joukon, joka saa haittoja vanhempiensa liiallisen päihteiden käytön vuoksi.
- Lisäksi 400 000 aikuista kantaa samaa muistoa ja iso osa heistä myös haittoja.
- Kyseessä on **kansanterveysongelma ja sosiaalinen ongelma.**



PÄIHDEPERHEESSÄ ELÄMINEN JA HAITAT

HAITTOJA VAI EI?

- Kokevatko alkoholiperheiden lapset *haittoja* vai saavatko he pikemminkin *vahvuuksia*?
- **Subjektiiiviset – objektiiviset** haitat
- Jotkut asiat saattavat *vahvistaa*, toiset *heikentää* ja kolmannet toimia muita ongelmia *välittävinä* mekanismeina



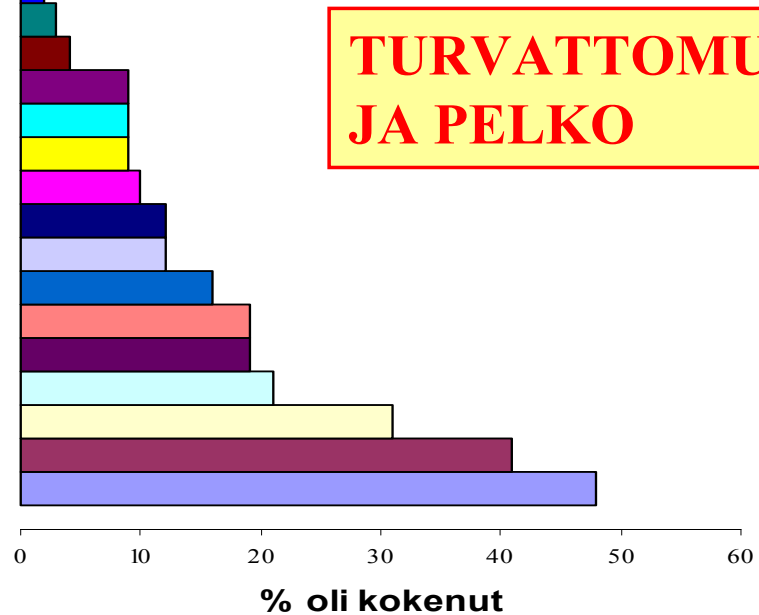
KIRJALLISUUDESSA HAVAITTUJA TAUSTATEKIJÖITÄ

- Vaihteleva ja epäjohdonmukainen interaktio
- Rakkauden ja pelon vuorottelu
- Jännittynyt perhe-ilmapiiri
- Väkivallan todistaminen tai kohteeksi joutuminen
- Aggressiivisuuden ja riitojen näkeminen
- Ennustamattomuuden puute
- Hämmennys, nolostuminen
- Vaikea suhtautua sekä juovaan että ei-juovaan vanhempaan
- Antisosiaalinen käyttäytyminen
- Emotionaaliset ja psykologiset vaikeudet
- Heikko koulumenestys
- Vähän perheen sisäistä kommunikaatiota
- Vähän perheen sisäistä yhteisiä toimintoja
- Stressi

PÄIHDEPERHEIDEN LASTEN LAPSUUDEN ONGELMAT 1994

- Ihmissuhteet häiriintyivät
- Oma päihteidenkäyttö alkoi
- Yleinen mielipaha
- Kaverit kiusasivat
- Luottamus ihmisiin meni
- Käsitys alkoholista vääristyi
- Joutui huolehtimaan perheestä
- Itsetunto heikkeni
- Perhe hajosi
- Lasten pahoinpitelyä
- Luottamus omiin vanhempiin meni
- Vanhemmat laiminlöivät
- Häpeili vanhempiaan
- Koulunkäynti kärsi

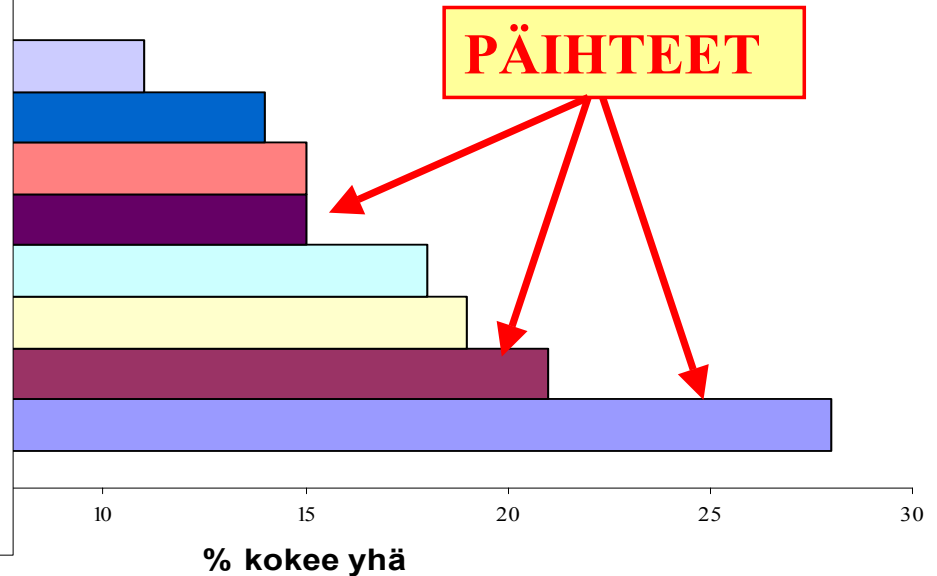
ISSÄ ELÄNEIDEN LAPSUUDEN ONGELMAT
 en lapsuus -gallup tutkimus 1994 (N=1010)
 Haittoja kokeneet (N=117)



PÄIHDEPERHEIDEN LASTEN AIKUISUUDEN ONGELMAT 1994

- Katkaissut suhteensa vanhempiinsa
- Aggressiivisuus
- Kieltää tunteensa
- Pari- ja ihmissuhdeongelmia
- Turvattomuutta ja voimattomuutta
- Luottamuksen puute ihmisiin
- Alkoholin väärinkäyttöä
- Heikko itsetunto
- Ahdistuu alkoholinkäyttötilanteissa
- Jännitystä ja pelkoja
- Kielteinen suhtautuminen alkoholiin

DEPERHEISSÄ ELÄNEIDEN AIKUISUUDEN ONGELMAT
Lasinen lapsuus -galluputkimus 1994 (N=1010)
Ne, joilla yhä on haittoja (N=60)



PÄIHDEPERHEIDEN LASTEN HAITAT PÄÄRYHMITÄIN

- 1) Turvattomuus ja pelko
- 2) Yleiset omaan itseen kohdistuvat negatiiviset tunteet
- 3) Perheen ulkopuolella koetut haitat
- 4) Päihteiden käyttöön suoraan liittyvät haitat

VÄLIYHTEENVETO: ALKOHOLIPERHEEN LASTEN SUURIA ONGELMIA

- Turvallisuudentunteen puute
- Riidat
- Väkivalta
- Osasyllisyys ja suojele
- Puolen valintaan pakottaminen
- Vanhempien ja lasten epäjohdonmukaiset roolimallit
- Kun pienenä raittiuspäätöksen tehnyt lapsi aikuisena alkaa käyttää päihteitä, liikaa, se on hänelle **kaksoistaakka**.

Päihdeperhe on sosiaalisesti eristäytynyt, turvattomuuden, epäsovun ja teeskentelyn leimaama. Syyllisyys ja vastuu sotkeutuvat.

ALKOHOLIPERHEEN SOPEUTUMISSTRATEGIOITA

- Verbaaliset
- Käyttäytymismallit
- Tunnetason vaikutukset
- Sosiaalinen eristyminen (perheenjäsenet/ koko perhe)
- Suojelevat tekijät (Resilience)

Osallistuminen, sietäminen ja vetäytyminen ovat alkoholiperheissä elävien sopeutumismekanismia (Orford 1998).

Muutokseksi ei riitä päihdeongelmaisen ”paraneminen”, koska kaikki perheen ongelmat on ”alkoholisoitu”.



ONGELMISTA OIREISIIN

- Lasinen lapsuus ei tuota ongelmalle spesifisiä oireita
- Oireet voivat olla täysin vastakkaisia
- Monet psykososiaaliset ongelmat tuottavat samankaltaisia oireita
- Oleellista on ongelmien muodostama malli
- Arvioinnissa käytettävä aikuisen ihmisen kypsää arviointia ja aikuisuutta

MIKÄ MEIDÄN KAIKKIEN PITÄISI TEHDÄ?

Koko väestön tasolla:

- Vähemmän päihteitä (alkoholiperhe, ei alkoholistiperhe)
- Enemmän selkeitä kasvatusnormeja ja vastuullisen vanhemmuuden tukemista
- Lapsinäkökulma vahvemaksi
- Lapsilla on vahvuuksia. Kevytkin tuki saattaa auttaa lapsen normaaliin kasvuun.

Ammattiauttajien tasolla:

- Laaja-alaisempaa työtä ja perhetyötä
- Enemmän yhteistyötä
- Enemmän vastuunottoa
- Lapsinäkökulma vahvemaksi

Riskiryhmien tasolla:

- Enemmän epäsuoraa läheisten tukemista
- Oma-apuun kannustamista
- Enemmän suoraa työtä lasten kanssa (lapsityöntekijät)



Päätöksentekijöiden tasolla

- **Kansallinen päihdeperheohjelma**
- **Päihdeperheiden lasten subjektiivinen oikeus saada apua**

PÄIHDEPERHEOHJELMA/ SUBJEKTIIVINEN OIKEUS

➤ Kansallinen ohjelma päihdeperheiden auttamiseksi.

➤ Perusteluksi riittäisi jo *lapsen etu*.

➤ *Yleisyyden* lisäksi myös se, että päihdeperheessä kasvaminen merkitsee suurta *turvattomuutta ja haittoja* niin lapsena kuin aikuisena, heijastuu *hoidontarpeena* kaikilla psykososiaalisen auttamisen työalueilla.

Vai päihdeperheiden lasten subjektiivinen oikeus saada apua

➤ Monista yhtä laajoista ja vakavista asioista yhteiskunta on säätänyt kansalaisille subjektiivisen oikeuden saada apua.

➤ Pitäisiköhän samanlainen oikeus rakentaa nyt **lapsille**? Heidän etunsa puolestahan me aina vannomme. Ehkä olisi konkreettisen sitoutumisen aika.

LASINEN LAPSUUS –TOIMINNASTA

- Paljon julkaisuja ja tutkimuksia
- Laaja koulutustoiminta (15 000 koulutettu!)
- Runsaasti **mediajulkisuutta**
- 1992 Paras terveystieteiden materiaali
- 1998 First European Health Education Award
- **Encare EU Networkin** perustajajäsen
- **RAY-rahoitteinen WEB-jatkoprojekti**
- **Paljon EU-jatkohankkeita menossa**
- **LIITY TUKIVERKOSTOON**

www.lasinenlapsuus.fi

The screenshot displays the ENCARE website layout. At the top, the ENCARE logo is visible. The main content area is divided into several sections: 'WHAT IS ENCARE?' with a photo of a child, 'TOOLKIT' with a blue folder icon, and 'Latest news' with several news items. A sidebar on the left contains navigation links such as 'What is ENCARE?', 'Working with children', and 'Feedback'. The bottom of the page features a 'Feedback form' and 'ENCARE Extranet login'.